

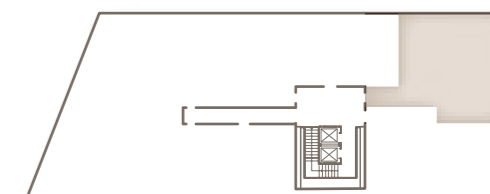
Planimetria puramente indicativa



MASONE 15

Trilocale
Soluzione C

Via Masone



CARATTERISTICHE:

- Impianto geotermico per riscaldamento (a pavimento) e raffrescamento
- Controllo meccanico della ventilazione
- Teleriscaldamento per acqua sanitaria
- Impianto elettrico domotico
- Prestigioso livello qualitativo delle finiture
- Centro benessere condominiale

FINITURE INTERNE:

Zona giorno: pavimentazioni in legno a listoni

Zona notte: pavimentazioni in legno a listoni

Bagni: pavimentazione e rivestimenti in pietra e/o ceramica

Ingresso e disimpegni: pavimentazioni in legno a listoni

Infissi interni: porte a battente e/o a scomparsa laccate in tinta chiara

PERCASSI