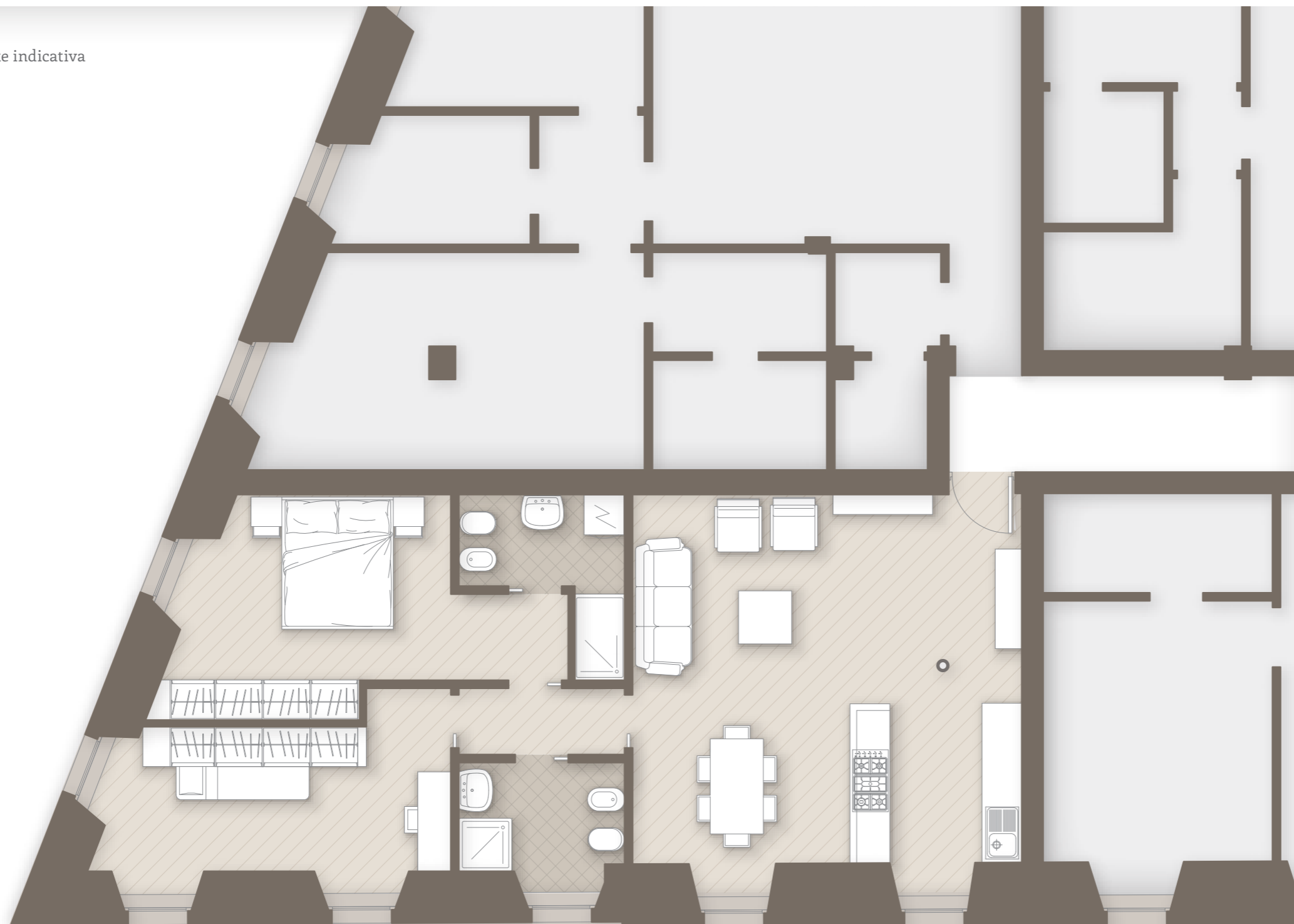


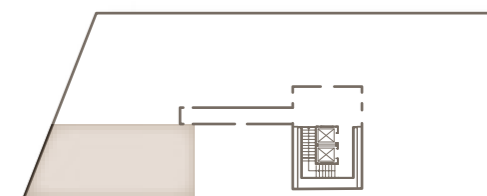
Planimetria puramente indicativa



MASONE 15

Trilocale  
Soluzione D

Via Masone



CARATTERISTICHE:

- Impianto geotermico per riscaldamento (a pavimento) e raffrescamento
- Controllo meccanico della ventilazione
- Teleriscaldamento per acqua sanitaria
- Impianto elettrico domotico
- Prestigioso livello qualitativo delle finiture
- Centro benessere condominiale

FINITURE INTERNE:

**Zona giorno:** pavimentazioni in legno a listoni

**Zona notte:** pavimentazioni in legno a listoni

**Bagni:** pavimentazione e rivestimenti in pietra e/o ceramica

**Ingresso e disimpegni:** pavimentazioni in legno a listoni

**Infissi interni:** porte a battente e/o a scomparsa laccate in tinta chiara

**PERCASSI**